

HOKKAIDO
DEVELOPMENT GROUP

メーカー向け 海外進出支援事業概要

天猫国際(越境ECモール)を利用した、
海外直送アウトバウンド支援事業



Hokkaido Development Group Inc.
北海道開発グループ

CONTENTS

はじめに

Part 1 企業概要

Part 2 天猫国際海外直販(TOF)について

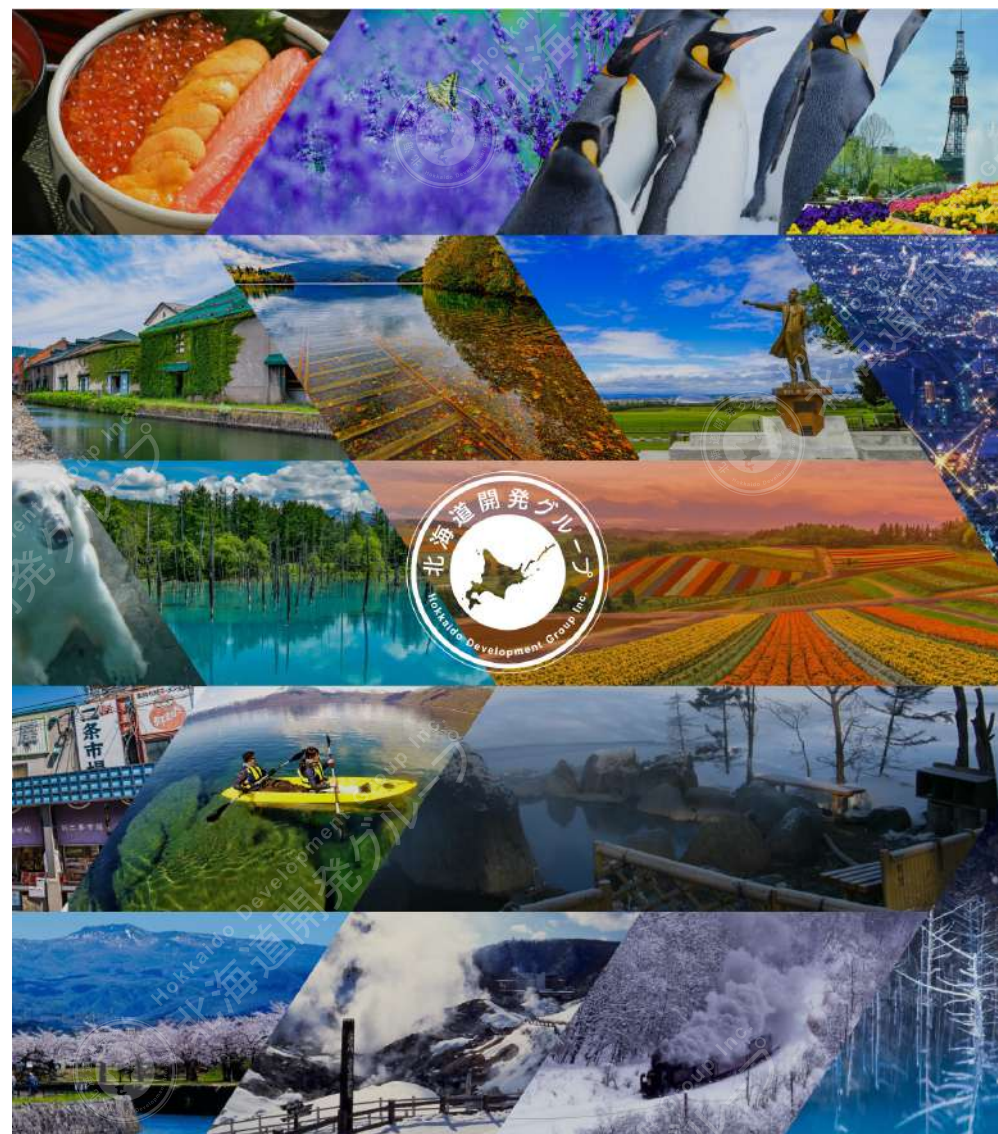
Part 3 海外進出支援事業 - サポート内容

Part 4 海外進出支援事業 - 実績

企業概要

Company Information

会社名	株式会社北海道開発グループ
本社	〒064-0916 札幌市中央区南 16 条西 4 丁目 5 番 4 号 HDG BLD.
東京営業所	〒101-0052 東京都千代田区神田小川町三丁目 1 番地 B・Mビル 6F
千歳営業所	〒066-0023 千歳市寿 1 丁目 10 番 21 号
京都営業所	〒604-8091 京都市中京区下本能寺前町 500-1 中信御池ビル 7F
福岡営業所	〒810-8650 福岡県福岡市中央区地行浜 2 丁目 2 番 3 号
TEL & FAX	011-596-8021 & 011-596-8023
創立	平成 27 年 3 月 6 日
資本金	9,995 万円
代表取締役社長	高橋 孝之
売上高	50 億 2000 万円 (令和 5 年度)
決算期	1 月
従業員	32 名 (そのうちアルバイト 6 名)
主要取引先	北海道空港株式会社、北海道酒類販売株式会社、ヤマト産業株式会社、田辺商事株式会社
取引銀行	三菱 UFJ 銀行、みずほ銀行、北海道銀行、北洋銀行、旭川信用金庫、北海道信用金庫



天猫国際海外 直販(TOF)について

Tmall Oversea Fulfillment

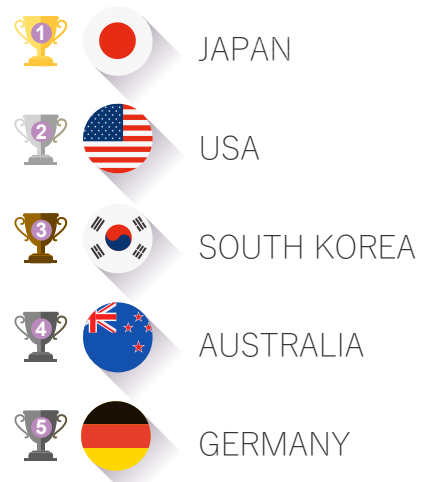
Who is Selling?

< 年商品輸入国 TOP5 >

26,000+
国際ブランド

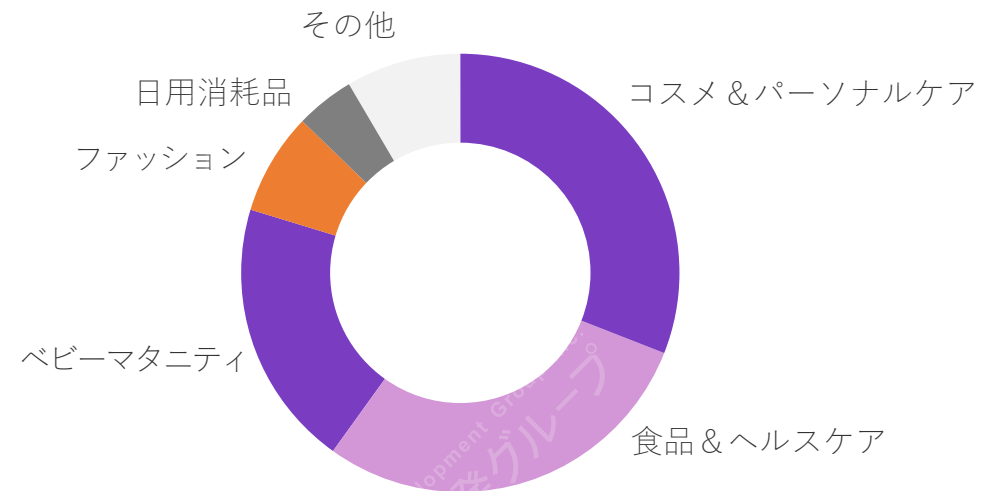
84
国と地域

5,300+
カテゴリー



SOURCE : Tmall Global & CBN Data
2019 Cross-border consumption report

Popular Categories



TOFとは

- TOF は、成長している中流階級の消費者層をターゲットにし、販売ポテンシャルを模索しようと中国市場でテスト販売を考えている海外ブランドをサポートする新しいビジネスモデルです。
- TOF は、お得意先に対して在庫の柔軟性と低い物流コスト及び保管コストをサポートするために、消費者直送する海外倉庫を活用しています。
- TOF は、品揃えと在庫の最適化を容易にした委託モデルを採用しています。

メリット

- 海外商品を求めている中国消費者への 100% アクセス
- テスト販売と品揃えの最適化を目的とした低コスト市場参入
- 追加販売・運用コスト無し
- 柔軟な決済オプション：自国通貨で毎週もしくは毎月可能
- 自国での容易な在庫返品や交換

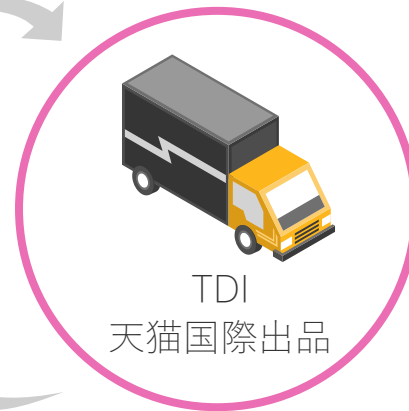


効率的な在庫管理

海外国内倉庫からの発送



システムのなブランド構築



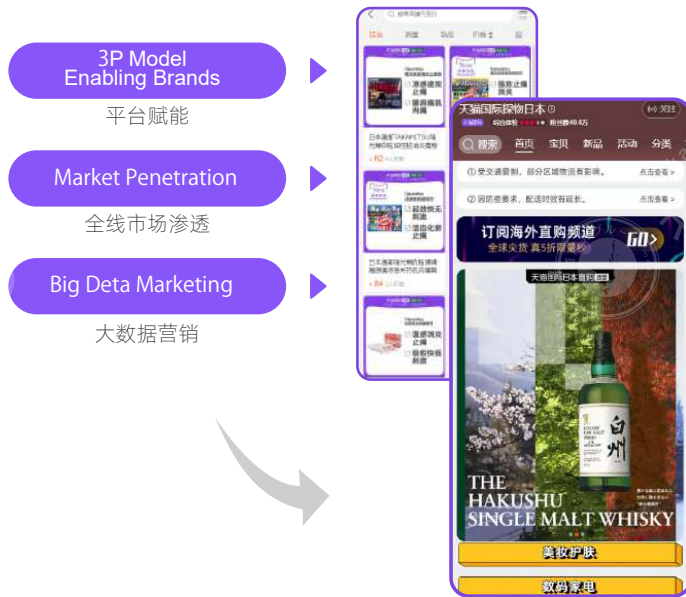
強力な流通チャネル

相乗効果
ソリューション



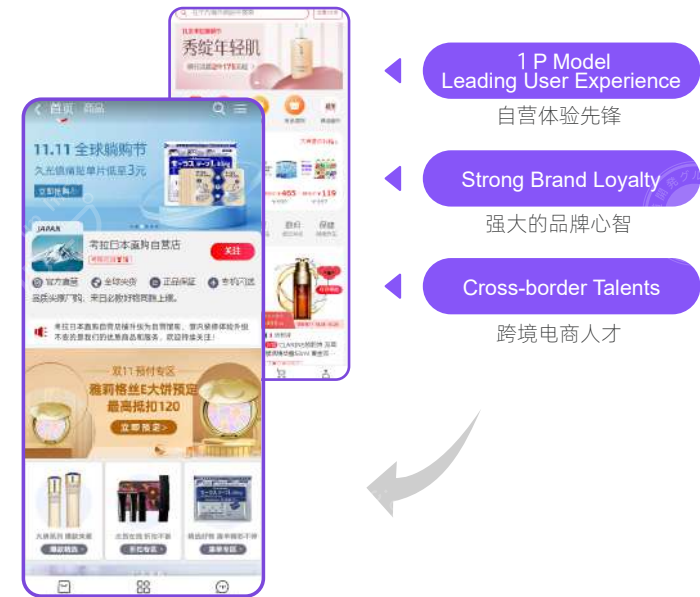
保税倉庫からの発送

Tmall Overseas Fulfillment (TOF)



天猫国际
TMALL.HK

Kaola Overseas Fulfillment (KOF)



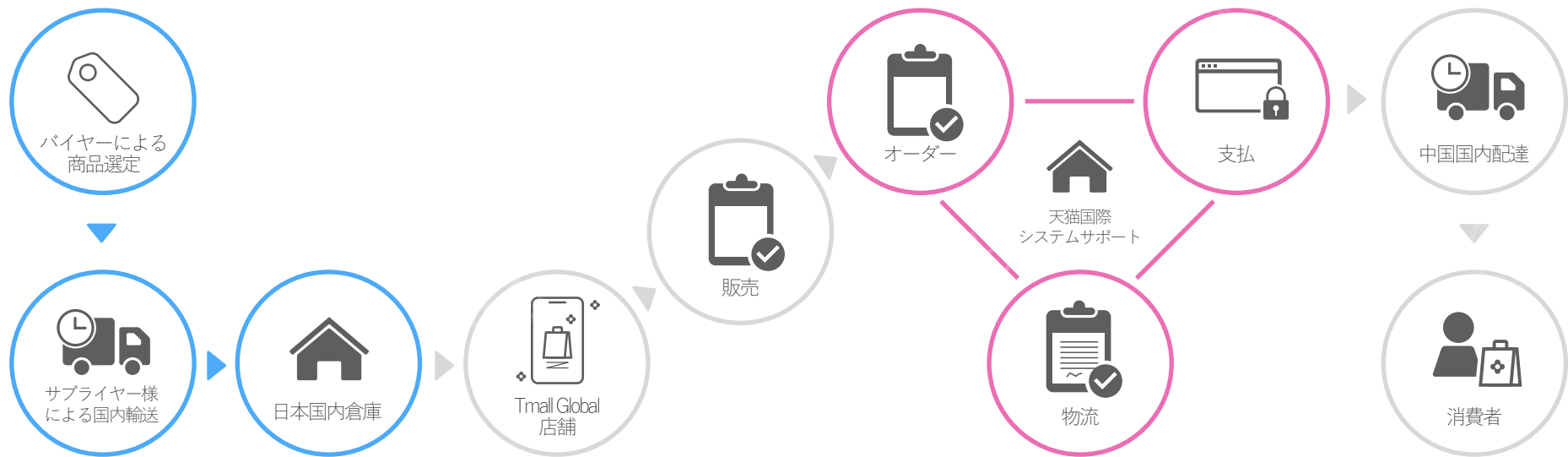
両プラットフォームの
同時運営



考拉海购



- 現在TOF日本店では、25,000以上のブランドが出店し、8カテゴリー（コスメ、パーソナルケア、ベビーマタニティ、ヘルスケア、3C、ホームケア、食品、ファッション）を出品している。
- 2020年W11(独身の日)の売上高は前年比240%以上。
- TMALL日本倉庫で保管している商品在庫を、約6日で中国消費者に届ける。



■ 弊社、Tmall Global、バイヤーと
サプライヤー様三社で共同で商品選定。

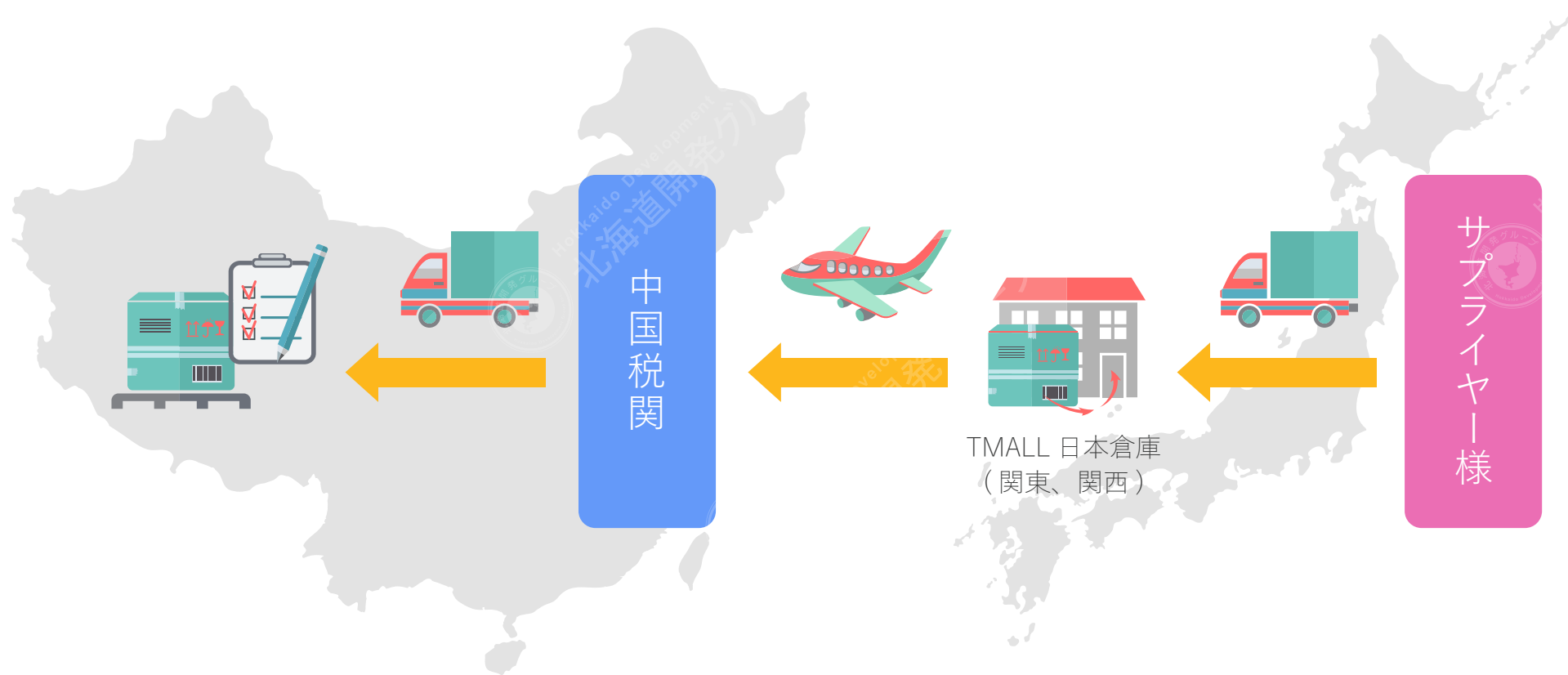
■ サプライヤー様による、
日本国際倉庫への納品手配。

■ Tmall Globalが商品販売・運営・マーケティングを担当。

■ 菜鳥サービスが中国国内の物流を担当し、消費者にお届けする。

	委託販売(TMALL日本倉庫入庫)	APIドッキング(在庫連動販売)
発送	アリババから PO 発送・マニュアル発注 紹介：カテゴリー担当者（日本） 以後：サプライチェーン担当者（中国）	メーカーさんの在庫と連動するため、 商品ページより消費者から直接注文
納品	日本国内輸送対応、混載可能 （国際発送用梱包不要）	消費者から注文を受けてから、 48 時間以内に TMALL 日本倉庫まで輸送 （国際発送用梱包不要、定休日祝日除く）
管理	各POは納品から90日間まで保管無料 90日以降は体積算出の保管料を負担もしくは 返品保管料：商品あたり 160 円 / m ³ / 日	

II 天猫国際海外直販(TOF)の物流



サプライヤー様は日本国内物流のみ。
国際物流はアリババが手配。

海外進出支援事業 サポート内容

Overseas Expansion Business

必要なプロセスをすべてサポート

天猫国際参入

- ブランド登録
- 商品登録
- 商品ページ構成

プロモーション

- リスティング広告運営
- KOL 施策
(ライブコマース)
- 公式アカウント運用
- その他広告等の施策

運営・サポート

- 商品登録・更新
- 中国関税への
申請・事前登録
- 問い合わせ対応
- 消費者問題対応

物流

- 契約対応
国際物流・倉庫等
- 輸送
(日本→中国)
- 通関対応
- 中国国内配送

海外進出支援事業実績

The Case of Overseas Expansion Business

事例 道産品を天猫国際直送にてテスト販売



中国のECサイトへ道産品を出品することで、新たな需要喚起、販路の開拓・拡大を図る事業を実施しております。

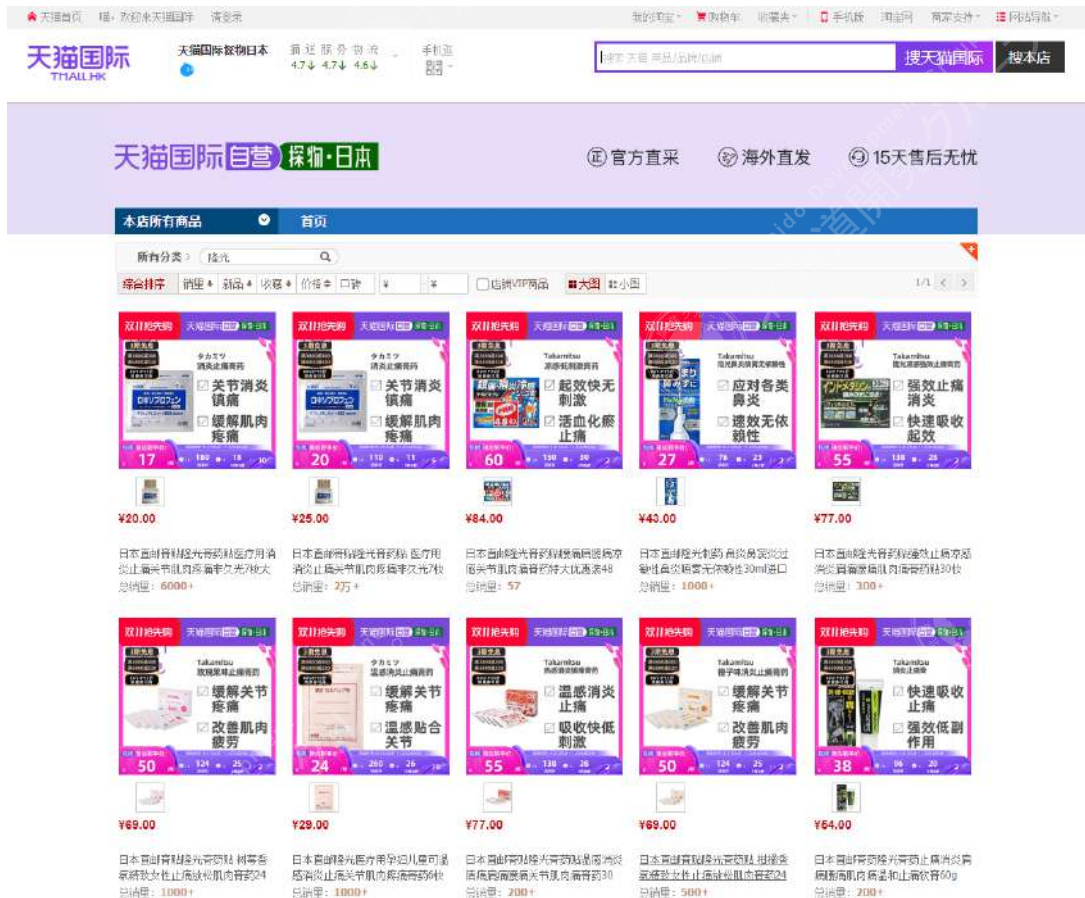
北海道の企業が製造する優れた商品を紹介、販売することで、ECサイトを活用した海外進出の促進を図ります。

現在実績

登録ブランド : 20 以上

商品アイテム数 : 140 以上

事例 医薬品を天猫国際直送で販売



外国人観光客の客足が激減したことは、医薬品業界にとっても大きな打撃となりました。しかし、高品質で信頼性の高い日本製のOTC医薬品は、中国市場の需要は依然として高い傾向にあります。天猫国際を利用し、中国へ日本のヘルスケア用品や医薬品などを展開することで、売り上げの上昇が見込めます。

中小メーカー様の海外進出・ブランド認知拡大の大きな第一歩としての活躍が見込めます。

現在実績

登録ブランド：40以上

商品アイテム数：300以上

ご清聴ありがとうございました

HOKKAIDO DEVELOPMENT GROUP